

# Temperatura medie anuală pentru capitalele Europene în prezent (1970-2000) și în viitor (2050)

## referință

Bastin et al. (2019)

"Understanding climate change from a global analysis of city analogues"

(<https://doi.org/10.1371/journal.pone.0217592>)

## sursa datelor

pentru temperaturile din prezent:

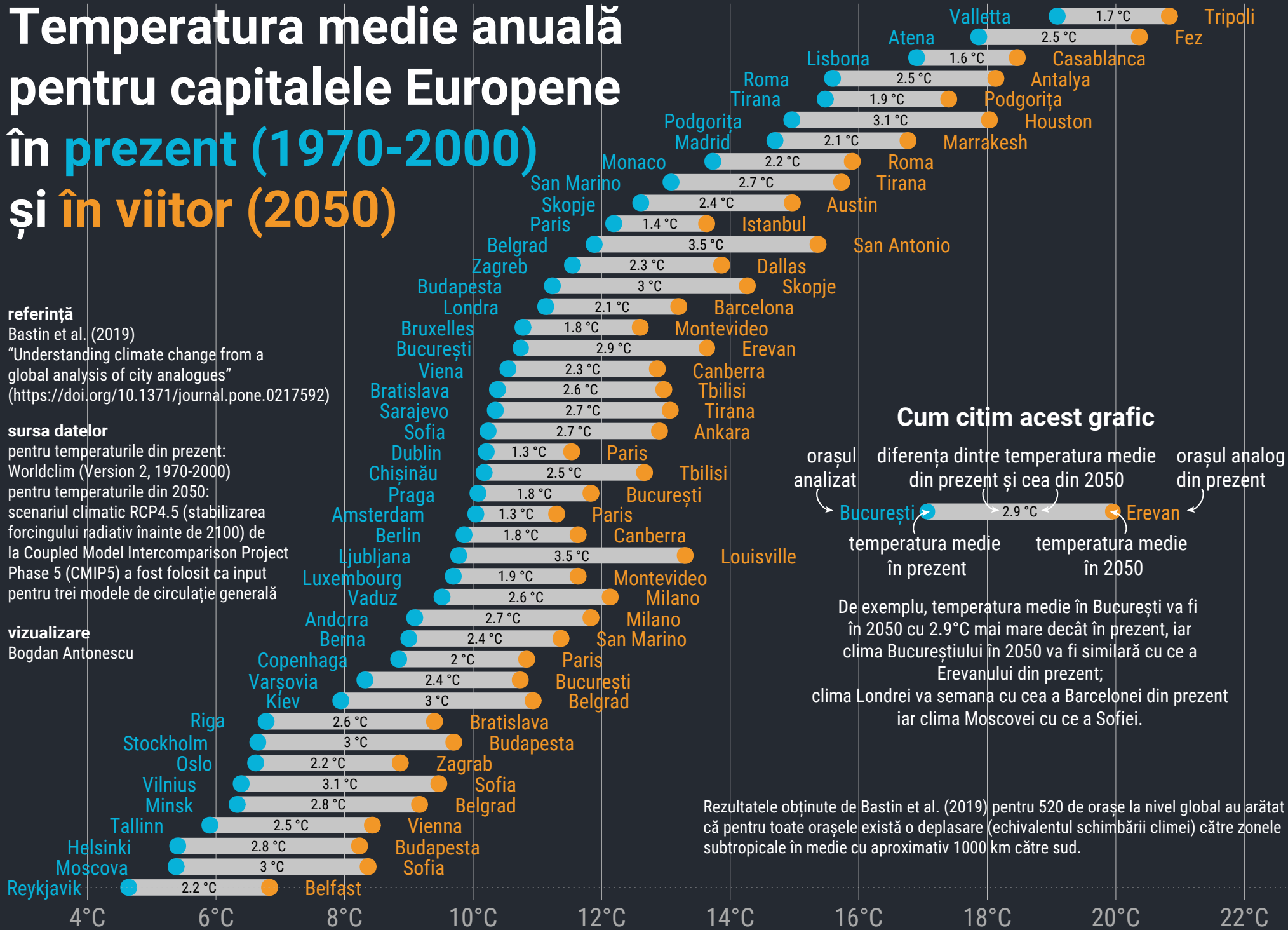
Worldclim (Version 2, 1970-2000)

pentru temperaturile din 2050:

scenariul climatic RCP4.5 (stabilizarea foringului radiativ înainte de 2100) de la Coupled Model Intercomparison Project Phase 5 (CMIP5) a fost folosit ca input pentru trei modele de circulație generală

## vizualizare

Bogdan Antonescu



## Cum citim acest grafic



De exemplu, temperatura medie în București va fi în 2050 cu 2.9°C mai mare decât în prezent, iar clima Bucureștiului în 2050 va fi similară cu cea a Erevanului din prezent;

clima Londrei va semana cu cea a Barcelonei din prezent iar clima Moscovei cu ce a Sofiei.

Rezultatele obținute de Bastin et al. (2019) pentru 520 de orașe la nivel global au arătat că pentru toate orașele există o deplasare (echivalentul schimbării climei) către zonele subtropicale în medie cu aproximativ 1000 km către sud.